

# 令和2年度 重要文化財 群馬県行政文書 保存修理事業概要

## 1 目的

群馬県行政文書は（一）明治期行政文書（二）大正期行政文書（三）昭和戦前期行政文書（四）明治・大正・昭和戦前期行政文書（追加）（五）議会図書室収集行政文書（六）明治期地図等（七）県議会文書（八）群馬県報（九）官報から構成され、近代における群馬県の基本政策や行政機構を知ることができる資料である。これらの中には、折れ皺や破れ等により早急な修理の必要性が認められる史料がある。

本事業は、前述の史料の修理を計画的に進め、適切に保存するとともにデジタルによる複製も行い、閲覧・展示利用など様々な活用に供することを目的としている。

## 2 全体の事業期間

保存修理「第2期5か年修理計画」（平成28年度～令和2年度）の第5年次  
「第1期5か年修理計画」（平成23年～平成27年）から継続10年目

## 3 事業体制

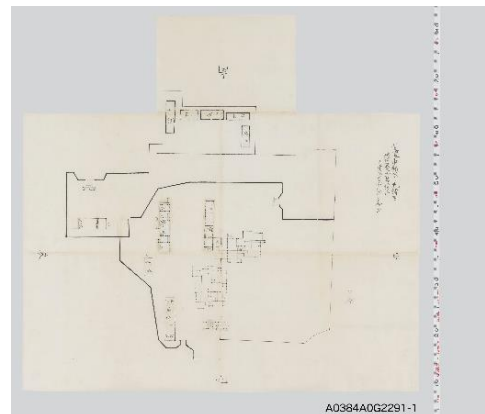
補助事業者 群馬県（群馬県前橋市大手町1-1-1）  
委託業者 株式会社 坂田墨珠堂（滋賀県大津市小野1144-1）

## 4 本年度修理内容の概要と修理の成果

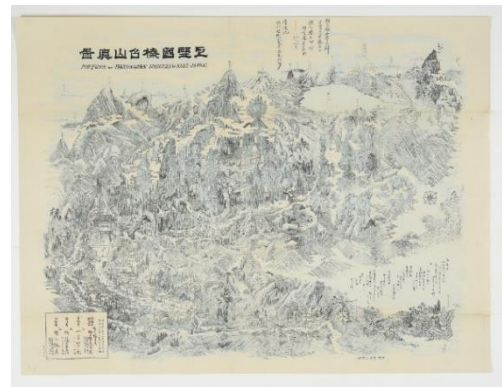
### (1) 修理対象史料

旧安中県城内絵図及び県社榛名神社境内地并建物見取図面 1冊（72紙）ほか

①表題	旧安中県城内絵図
請求（文書）番号	A0384A0G 2291-1
寸法	縦742mm 横783mm
品質形状	紙本著色
作成年代	不明

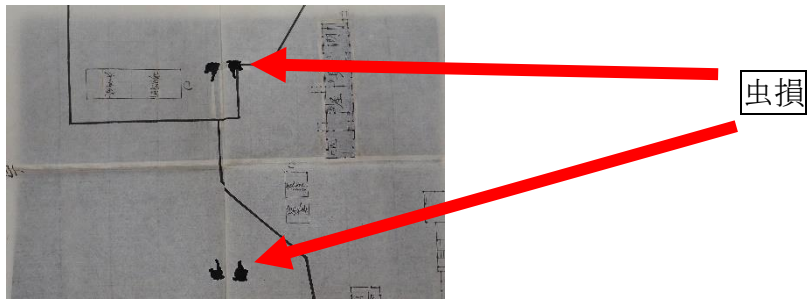


②表題	県社榛名神社境内地并建物見取図面
請求（文書）番号	A0181A0M 2301
寸法	縦307mm 横439mm
品質形状	紙本淡彩（簿冊）
作成年代	明治28年



(2) 修理前

旧安中県城内籠絵図（部分） A0384A0G 2291-1

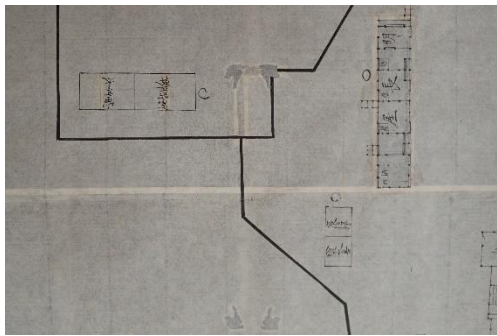


県社榛名神社境内地并建物見取図面（部分） A0181A0M 2301

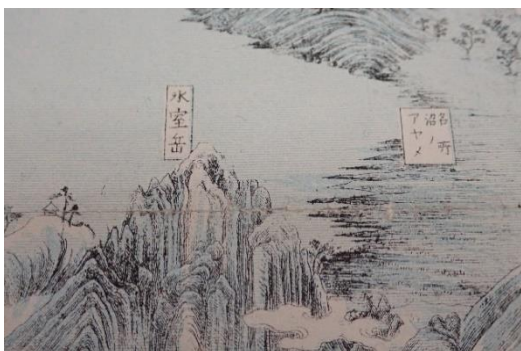


(3) 修理後

旧安中県城内籠絵図（部分） A0384A0G 2291-1



県社榛名神社境内地并建物見取図面（部分） A0181A0M 2301



## 5 活用の予定

群馬県立文書館ホームページやSNSで修理の成果を紹介する。また、修理後にはデジタル撮影を行って複製を作成し、展示や様々なデジタルツールにより積極的に発信していく。

本事業は、文化庁美術工芸品重要文化財修理事業国庫補助金の交付を受けて実施されています。  
Supported by the Agency for Cultural Affairs, Government of Japan in the fiscal 2020